



monitoreo *mercado* *eléctrico*

BOLETÍN SEMANAL



Comisión Nacional de Energía Eléctrica

del 30 de agosto
al 05 de
septiembre 2009

monitoreo del 30 de agosto al 05 de septiembre 2009

Precio Spot y Demanda Semanal SNI



El Precio Spot tuvo un promedio de 125.73 \$/MWh con una variación de \$ 7.57 al alza respecto a la semana anterior, con un máximo de 130.56 \$/MWh el día viernes a las 19 hrs. y un mínimo de 115.34 \$/MWh el domingo a la 1 hr. La demanda del SNI tuvo un promedio de 927.81 MW, la demanda máxima fue el día jueves a las 19:15 hrs. con 1,394.87 MW y una mínima de 563.04 MW el día lunes a las 3 hrs. El coeficiente de correlación entre el precio y la demanda fue de 0.63.

Generación por Fuente Primaria de Energía



FACTOR DE PLANTA

	Hidro	Geo	Térmica
MIN.	40%	94%	51%
MAX.	58%	98%	65%

La tabla de arriba representa el porcentaje de utilización respecto a la capacidad disponible para las plantas hidroeléctricas, geotérmicas y térmicas en el SNI.

Exportación e Importación

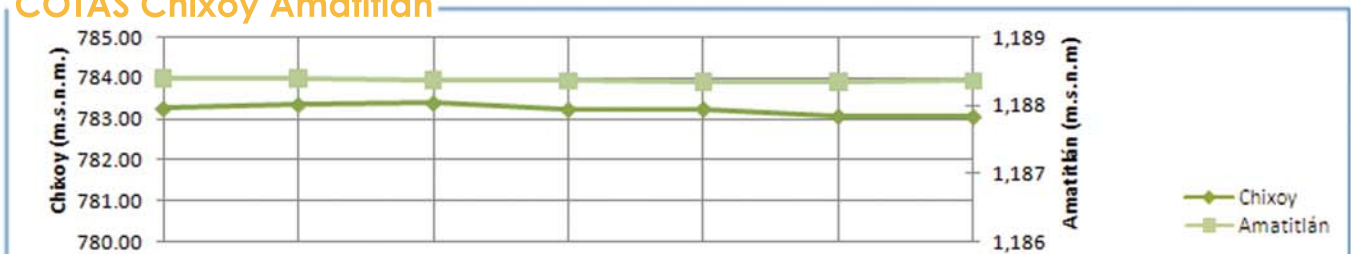
El resultado neto del intercambio al MER fue un total de 765.68 GWh. La exportación máxima de energía del sistema Guatemalteco al MER fue de 37.1 MWh el día viernes a las 17 hrs. El intercambio máximo de energía del MER al sistema de Guatemala fue de -25.02 MWh el día miércoles a las 2 hrs.

Fuente: Posdespachos del AMM usando registros horarios de energía del medidor de la Subestación Moyuta.

Exportación e Importación de Potencia al MER



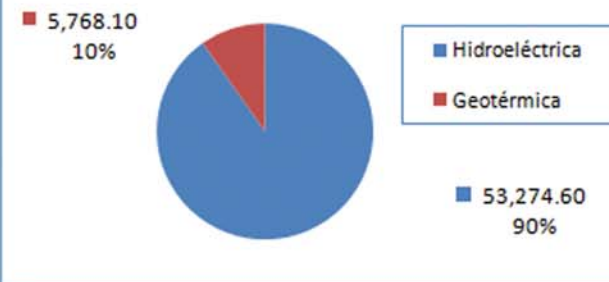
COTAS Chixoy Amatitlán



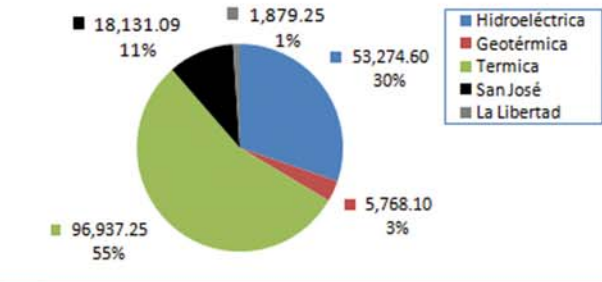
La cota de Chixoy presenta un valor de 783.25 a 783.05 m.s.n.m. con una variación de -0.2 m. La cota de Amatitlán presenta un valor de 1,188.4 a 1,188.36 m.s.n.m. con una variación de -0.04 m. Cota de rebalse de Chixoy: 803 m.s.n.m.

Nota: m.s.n.m. = metros sobre nivel del mar
cota = nivel del embalse

Generación Semanal por Recursos Renovables (MWh)

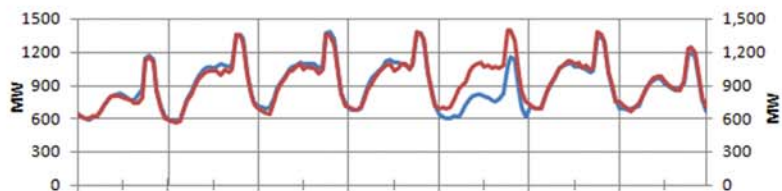


Generación por fuente primaria de energía (MWh)

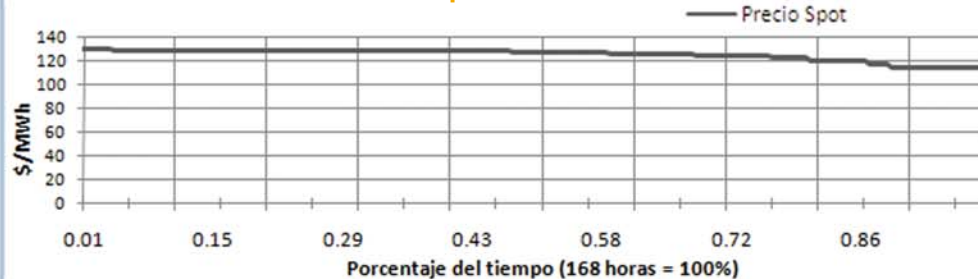


Demanda Programada Vrs. Real

La relación entre la demanda programada y el posdespacho se comportó con una desviación máxima de 29.7% y una mínima de 0.0%, con un promedio de 5.11%, lo cual representa un desvío de 316.93 MW, 0 MW y 5.11 MW respectivamente. El error máximo fue de 29.7% el día jueves a las 16 hrs. El MAPE fue de 6.03% mientras que la semana anterior fue de 1.9%.

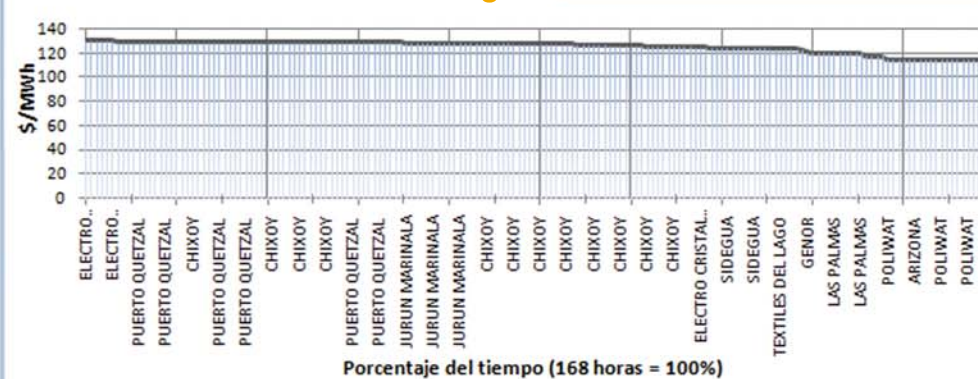


Curva de Duración del Precio Spot



El 48% del tiempo durante la semana el precio Spot mantuvo los valores de 128 a 130 US\$/MWh.
 El 32% del tiempo se mantuvo en los valores de 124 a 126 US\$/MWh.
 El 20% del tiempo se mantuvo en los valores de 115 a 123 US\$/MWh.

Identificación del Generador Marginal



Se puede observar que los generadores que determinaron el precio del Mercado Spot, fueron: Chixoy con 38%, Puerto Quetzal con 20% y Poliwat con 7% de participación en la semana.

RESUMEN	Precio Spot	Demanda SNI	Hidro +Geo	Térmica	INT	Programa	Desviación %
MAX	130.56 \$/MWh	1,394.87 MW	630.50 MW	775.15 MW	37.10 MW	1,384.04 MW	29.7%
MIN	115.34 \$/MWh	563.04 MW	111.20 MW	379.20 MW	(25.02) MW	576.64 MW	0.0%
PROM	125.73 \$/MWh	927.81 MW	351.44 MW	577.01 MW	* 765.68 MW	905.92 MW	5.11%

Coefficiente de Correlación Precio Demanda: **0.6278** * resultado neto de intercambio

Resumen Combustibles		
	Anterior	Actual
US Gulf	67.37	64.21
NY Cargo	67.47	63.37
WTI	72.62	68.41

El precio del WTI en la semana se situó en un valor de 68.41 \$/BBL. El promedio diario del Bunker NYC 1%\$ MAX fue 63.37 \$/BBL y el USGC 3%\$ MAX fue 64.21 \$/BBL.